

## EMBALLAGES

- Emballages plastiques
- Emballages métalliques
- Briques alimentaires et cartonnettes



### À SAVOIR

- Bien vider, inutile de laver,
- En vrac (sans sac),
- Compacter les emballages,
- Les objets en plastique ne sont pas des emballages. Ils sont à déposer en déchèterie ou dans les ordures ménagères.



## PAPIERS

Tous les papiers.  
Les blisters en plastique des journaux ou magazines sont à trier avec les emballages.



### À SAVOIR

Recyclés localement à Ecofeutre - Evellys



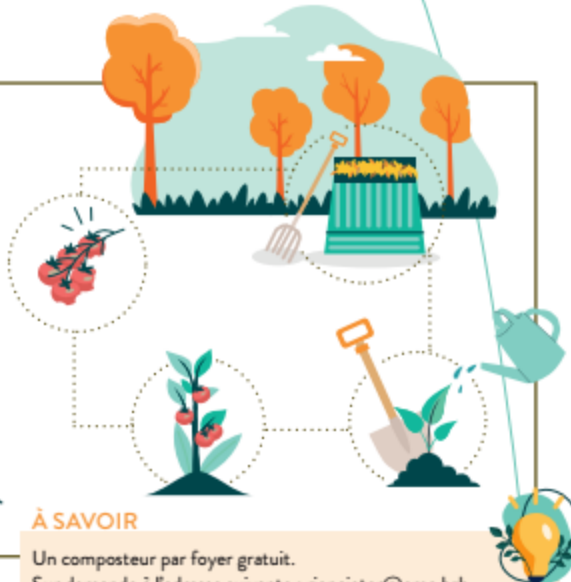
## VERRE

Pots, bocaux et bouteilles



## DÉCHETS COMPOSTABLES

Restes alimentaires, épluchures (même les agrumes), marc de café, sachets de thé, mouchoirs, essuie-tout, fleurs fanées, feuilles mortes



### À SAVOIR

Un composteur par foyer gratuit.

Sur demande à l'adresse suivante : [rienajeter@cmc.bzh](mailto:rienajeter@cmc.bzh)

## ORDURES MÉNAGÈRES

Couches, cotons, cotons-tiges, serviettes périodiques, éponges usagées, vaisselles cassées, brosses à dents, cintres ...

### À SAVOIR

Accès par cartes à puces.

Pour toutes demandes, adresser un mail à l'adresse suivante : [badge@cmc.bzh](mailto:badge@cmc.bzh)



## TEXTILES

Vêtements, linge de maison, maroquinerie, chaussures liées par paire : dans un sac fermé, propres et secs, mêmes usés ou déchirés.



### À SAVOIR

Textiles en bon état ? Pensez réemploi !  
Recycleries, friperies, sites en ligne...  
Plus d'infos via [rienajeter@cmc.bzh](mailto:rienajeter@cmc.bzh)

## UN DOUTE, UNE QUESTION ?

Pôle Environnement - 27 rue de Rennes  
CS 80003 - 56660 Saint-Jean-Brévelay  
Tél. : 02 97 60 43 42 - Mail : [dechets@cmc.bzh](mailto:dechets@cmc.bzh)

Centre  
**MORBIHAN**  
Communauté