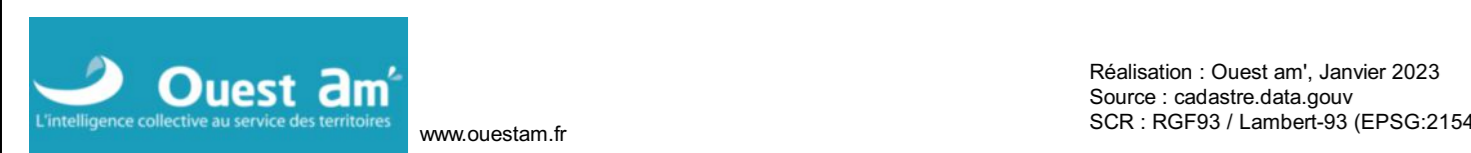
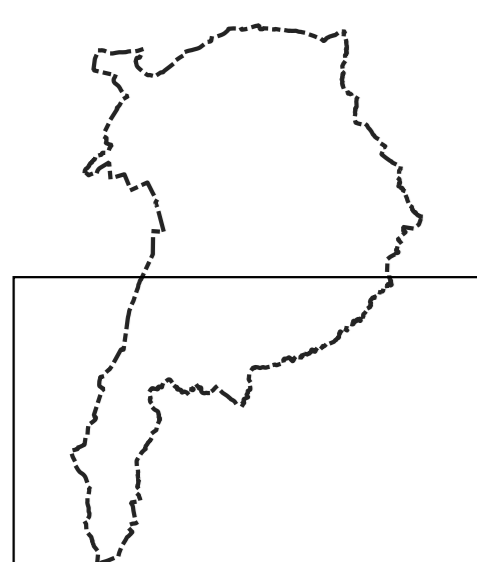


DOSSIER D'APPROBATION

PLAN DE ZONAGE CENTRE

échelle : 1 / 5 000e

Modification simplifiée approuvée le 02-02-2023



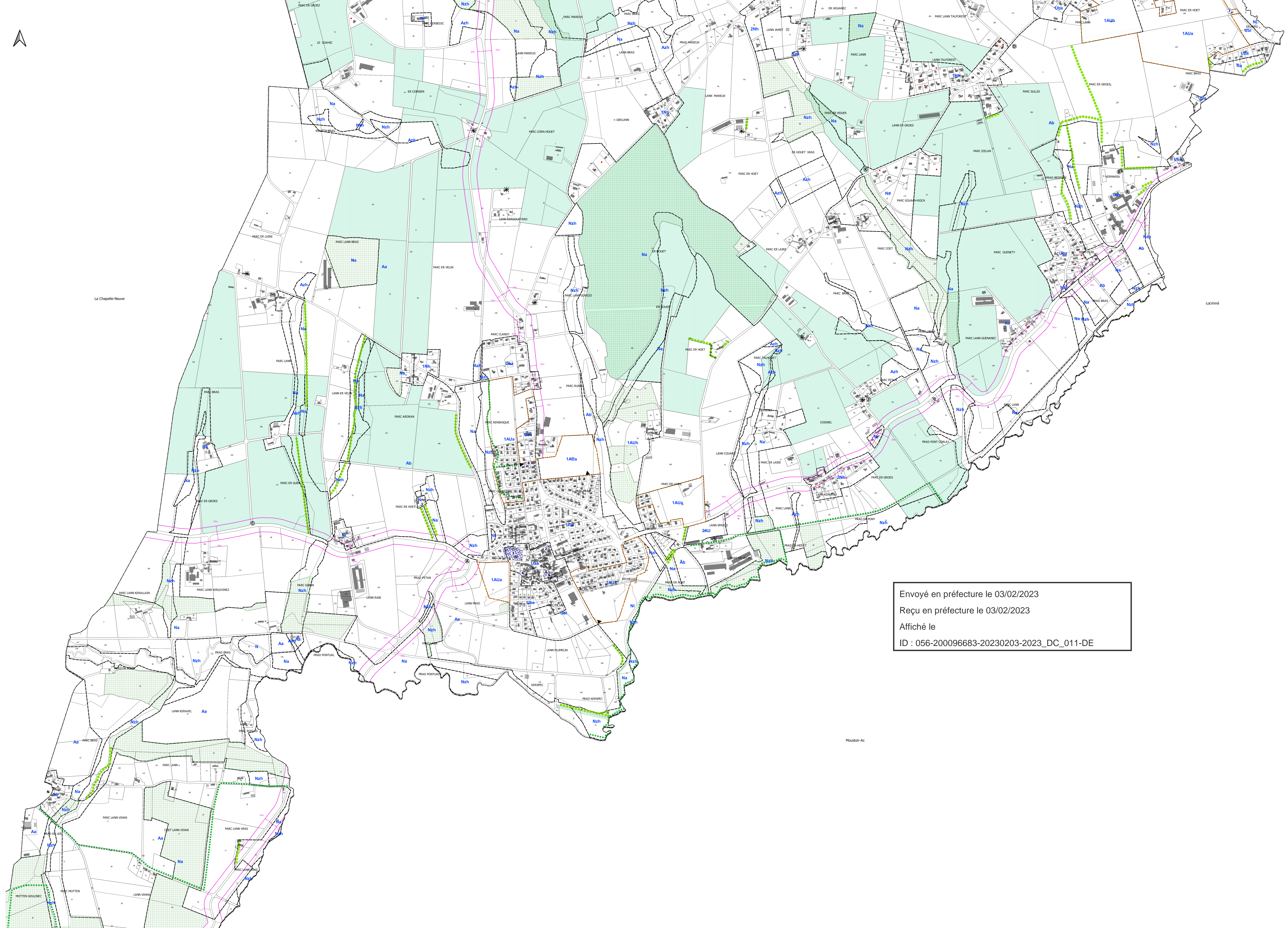
- Limite de zonage
  - Espace boisé classé à conserver ou à créer
  - Zones de présomption de prescriptions archéologiques
  - Emplacement réservé pour équipements publics (cf liste ci-dessous)
  - Orientation Aménagement et Programmation
  - Construction récente non cadastrée
  - Bâtiment susceptible de changer de destination
  - Patrimoine protégé au titre de l'article L. 123.1-7 du Code de l'Urbanisme (cf liste ci-dessous)
  - Marges de recul des constructions en mètre par rapport aux voies
- Éléments du paysage**
- Arbres, talus, haies subventionnées protégés au titre de l'article L. 123.1-7 du Code de l'Urbanisme
  - Cheminements piétons à conserver
  - Cheminements piétons à créer
  - Ecran végétal à réaliser
- Principe d'organisation des zones U ou AU**
- Accès motorisé obligatoire
  - Principe d'organisation des zones U ou AU : Desserte automobile directe interdite

**La liste des emplacements réservés**

N°	Désignation des opérations	Surface approximative en m²	Commentaire commentaire
1	Site pour le transfert à BOUTICQ	500 m²	Commune
2	Programme de logement dans un objectif de mixité sociale (Etat de la rue des puits)	500 m²	Commune
3	Programme de logement dans un objectif de mixité sociale (Etat de la rue de la Fontaine)	500 m²	Commune
4	Programme de logement dans un objectif de mixité sociale et lieux de stationnement (Etat de la rue de la Fontaine)	500 m²	Commune
5	Elargissement de la rue du Tour	500 m²	Commune
6	Cheminement piéton entre la rue du VIEUX CHEMIN et la RD 170	200 m²	Commune
7	Continuité de circuit pour installation de buses	80 m²	Commune

**Inventaire des éléments protégés au titre de l'article L. 123.1-7 du Code de l'Urbanisme**

Formes et sites	Communes
A	SANTY MEL ANNE (divers)
B	KEBAMBA
C	SANTY MEL ANNE (campagne)
D	KEBAMBA
E	POUL LEBRE
F	KEBAMBA
G	KEBAMBA
H	KEBAMBA
I	KEBAMBA
J	KEBAMBA
K	KEBAMBA
L	KEBAMBA
M	SANTY MEL ANNE (POTEAU)
N	SANTY MEL ANNE
O	KEBAMBA
P	KEBAMBA



Envoyé en préfecture le 03/02/2023  
 Reçu en préfecture le 03/02/2023  
 Affiché le  
 ID : 056-200096683-20230203-2023\_DC\_011-DE