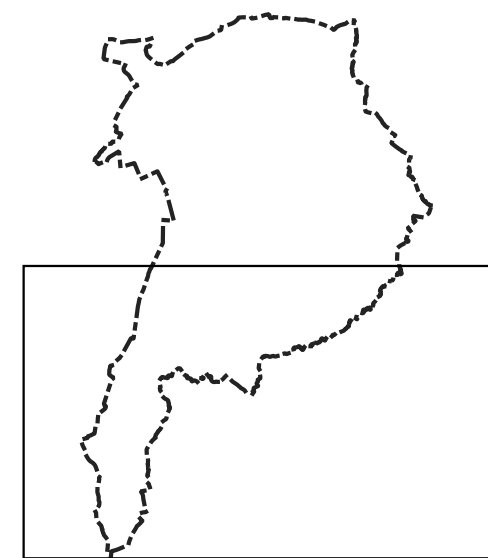


DOSSIER D'APPROBATION

PLAN DE ZONAGE SUD

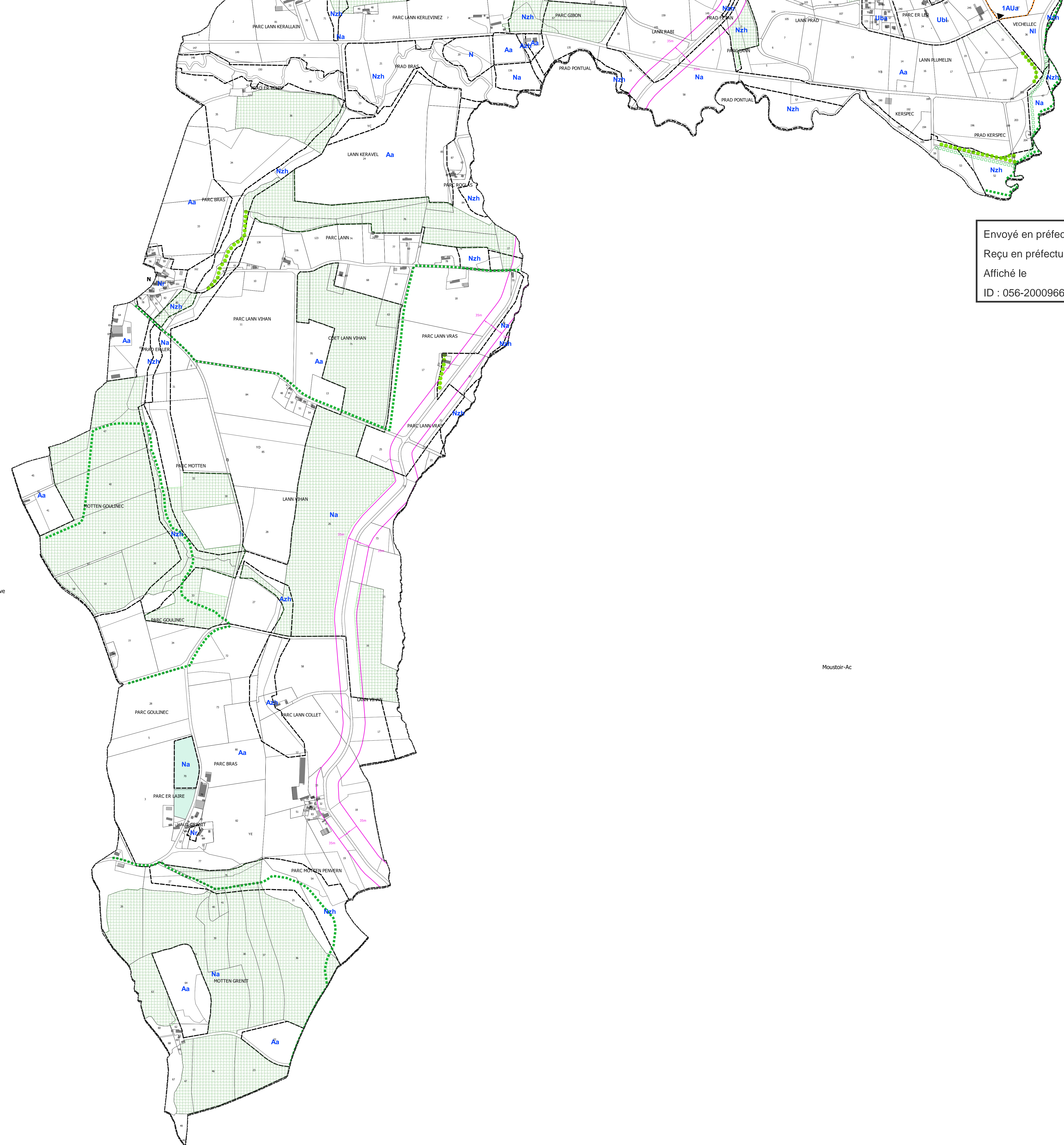
échelle : 1 / 5 000e

Modification simplifiée approuvée le 02-02-2023



Réalisation : Ouest am, Janvier 2023
Source : cadastre data.gov
SCR : RGF93 / Lambert-93 (EPSG:2154)

Envoyé en préfecture le 03/02/2023
Reçu en préfecture le 03/02/2023
Affiché le
ID : 056-200096683-20230203-2023_DC_011-DE



- Limite de zonage
- Espace boisé classé à conserver ou à créer
- Zones de présomption de prescriptions archéologiques
- Emplacement réservé pour équipements publics (cf liste ci-dessous)
- Orientation Aménagement et Programmation
- Construction récente non cadastrée
- Bâtiment susceptible de changer de destination
- Patrimoine protégé au titre de l'article L 123.1-7 du Code de l'Urbanisme (cf liste ci-dessous)
- Marges de recul des constructions en mètre par rapport aux voies
- Arbres, talus, haies subventionnées protégés au titre de l'article L 123-1-7 du Code de l'Urbanisme
- Chemins piétons à conserver
- Chemins piétons à créer
- Ecran végétal à réaliser

La liste des emplacements réservés

N°	Désignation des opérations	Surface approximative en m²	Collectivité concernée
1	Site pour le tri sélectif à BOTCOËT	50 m²	Commune
2	Programme de logements dans un objectif de mixité sociale (Sud de la rue des puits)	800 m²	Commune
3	Programme de logements dans un objectif de mixité sociale (Nord de la rue de la fontaine)	5 100 m²	Commune
4	Programme de logements dans un objectif de mixité sociale et aires de stationnement (Sud de la rue de la fontaine)	526 m²	Commune
5	Élargissement de la rue du tour	850 m²	Commune
6	Chemin piétonnier entre la rue du VIEUX CHEMIN et la RD 179	210 m²	Commune
7	Contruite de crout pour installation de toits	80 m²	Commune

Inventaire des éléments protégés au titre de l'article L123-1-7 du Code de l'Urbanisme		
Fontaines:	A	SAINTE-MELAIN (bourg)
Fontaine et oroi	B	KERMARIA
Croix:	K	SAINTE-MELAIN (campagne)
	C	KERTAUD
	D	POULIQUER
	E	KERLUSE
	F	Roue de BOTCOËT (Le Petit Puits)
	G	KERSIDON
	H	KERRREGEN
Four à pain :	I	KERNOURS
	Q	KERVENNE
Puits:	J	KERPICHON
Grotte:	L	KERMARIA
Chapelle	M	SAINTE JEAN DU POTEAU
	N	SAINTE OUDY
	R	KERMARIA
Haie fermoir:	S	LANSPARLO